

Möglichkeiten der Selbsthilfe

am Beispiel des Psoriasis Forum Berlin



Volkshochschule für Psoriatiker



PSORIASIS FORUM BERLIN e.V.

Selfhilfe bei Schuppenflechte seit 1983

Schönhaarder Str. 4 • 13353 Berlin • Tel./Fax 030 26 36 96 • www.Psoriasis-Forum-Berlin.de

Programm 2012

Dienstag, den 3. Januar 2012

Ganz unter uns

Ohne festgelegtes Thema sprechen wir miteinander und tauschen unsere Erfahrungen aus

Dienstag, den 07. Februar 2012

Hält Nahrung bei Psoriasis?

Dr. Christina Albrecht, Berlin (im September 2011 ausgetafelt)

Dienstag, den 06. März 2012

Was tun gegen den Juckreiz?

Rolf Blaga, Psoriasis-Forum Berlin

Dienstag, den 03. April 2012

Patient im Visier – Direktwerbung der Pharmaindustrie

Caroline Walter,

Journalistin (Redaktion Kontraste, ARD) und Autorin des Buches "Patient im Visier"

Dienstag, den 08. Mai 2012 (zunehmweise am 2. Dienstag des Monats)

Woran erkennt man eine Psoriasis Arthritis?

Dr. med. Erich Voigt

Facharzt f. Innere • Rheumatologie, Sena Klinikum Berlin-Lichtenberg

Mittwoch, den 30. Mai 2012

CRP Probleminz mit war? Ein lysal bi hektine demgmat? Sedef Mastalg Psoriasis

Vorstellung für Griechische Hautpatienten

Hava Ark, Unabhängige Patientenberatung Berlin

Rolf Blaga, Psoriasis-Forum Berlin

Ort: Senorenfreizeitstätte, Strelnander Str. 4, 13353 Berlin-Wedding, 14:00 Uhr

Dienstag, den 05. Juni 2012

Warum braucht der Mensch Vitamin D?

Prof. Dr. Hans Meffert, Dermatologisches Zentrum Berlin-Wannsee

Dienstag, den 03. Juli 2012

Wie wird Psoriasis in der Ayurveda-Medizin behandelt?

Dr. Kran Nak, Europäisches Institut für Ayurveda-Medizin, Berlin-Wedding

Sonntag, den 18. August 2012

Tag der Offenen Tür ins Immanuel Krankenhaus

Berlin-Wannsee, Am Kleinen Wannsee 5, von 11:00 bis 18:00 Uhr

(Wir freuen uns über jeden, der uns bei der Standbetreuung hilft)

Mittwoch, den 29. August (zuletzt)

Patiententag Rheumaklinik Buch (Spätnachmittag)

(Wir freuen uns über jeden, der uns bei der Standbetreuung hilft)



Terminankündigungen

The screenshot shows the website interface with a navigation menu and a list of events for September 2012. The main heading is 'Psoriasis-Netz' and the sub-heading is 'September 2012 in Planung'. A calendar grid shows dates from 1st to 30th, with some dates marked with event icons.

PSORIASIS FORUM BERLIN e.V. Selbsthilfe bei Schuppenflechte seit 1993

Liebe Mitglieder! Liebe Freunde! Sehr geehrte Interessenten!

Im abgelaufenen Jahr hatten wir wieder mehrere beeindruckende Reaktionen. Aber leider wird es immer schwieriger, Vorträge zu organisieren. Viele der Angehörigen fühlen sich überfordert. Manche sind es inzwischen gar nicht, dafür gut besetzt zu werden. Neben für deutsch unsere Angehörigen, solange es noch möglich ist, dafür Experten zu gewinnen. Wir sind für jeden Hinweis auf mögliche Themen oder Referenten dankbar!

Nach vielen Jahren hatten wir im März 2012 wieder einmal eine Klinik-Besichtigung an. Wir werden in nächster Zeit Stück für Stück alle Berliner Hautkliniken ansprechen, um zu erfahren, wer dort behandelt, wie es aussieht und was angeboten wird.

Vielen Dank an jeden von Ihnen, der uns in diesem Jahr mit einer Spende unterstützt hat. Es sind insgesamt fast 1.000 Euro zusammengekommen. Der Jahresabschluss für 2012 wird demnächst auf unserer Internetseite. Außerdem kann bei beim Januar-Treffen jeder einreichen. Wir müssen dieses Jahr nicht nur einen Trecker-Angriff teuer bewältigen lassen. Zusätzlich hat jemand auf unseren Namen bei zwei Online-Anbietern dubiose Abrechnungen bewirkt, die von unserem Konto abgebucht wurden. Leider haben wir das zu spät bemerkt, so dass wir jetzt über 300 Euro einlagern müssen. Da hatte es wirklich jemand gewagt! darauf zu gehen, unseren Verein zu schädigen!

Am Freitag, dem 6. September 2013, wird unsere Gruppe ihr 20-jähriges Jubiläum feiern. Dafür gibt es eine kleine Vorbereitungsrunde. Aber die wird nicht reichen, wenn wir ein schönes Fest veranstalten wollen. Das aber wollen wir auf jeden Fall machen! Denn es ist ungewiss, ob es weitere Jubiläen geben wird. Um uns heraus bei sich eine Selbsthilfegruppe nach der anderen auf, wird der Nachschub mit. Sprechstunden können auch wir vor diesem Problem stehen. Also lassen Sie uns in 2013 etwas festhalten aus dem Jubiläum machen. Ihre Mithilfe und Ihre Ideen sind gefragt. Nach haben wir keinen angemessenen Raum.

Wer uns seine Email-Adresse angegeben hat, erhält nicht nur einen monatlichen Newsletter, sondern gelegentlich praktische Tipps und Tricks zum Hauterfolg. Wenn Sie wünschen, ändern Sie bitte dazu, um Ihre neue Adresse anzugeben. Wir können bei Ihnen nur helfen nachfragen, wenn wir Ihre Telefonnummer oder Ihre Email-Adresse haben. Wenn Sie bitte Post mehr von uns haben wollen, lassen Sie uns das bitte wissen.

Bravo und Ihre Familie wünschen wir gesunde Weihnachten und für das Neue Jahr vor allem Gesundheit.

Claudia Liebsch
Claudia Liebsch
Ralf Hage
Ralf Hage

Verantwortlich für den Inhalt: Claudia Liebsch, Ralf Hage
Kontakt: Claudia Liebsch, Ralf Hage
Telefon: 030 551 555 555
E-Mail: info@psoriasis-forum-berlin.de
Web: www.psoriasis-forum-berlin.de

PSORIASIS FORUM BERLIN e.V.
Selbsthilfe bei Schuppenflechte
seit 1993

Vorsitz: Tabea Pfeiffer-Steinbock 041 12427 Berlin
Ralf Hage
Claudia Liebsch
info@psoriasis-forum-berlin.de
www.psoriasis-forum-berlin.de

Presse: Dr. med. Borna Güler 030 551 555 555
Berliner Medien:
Tagetermine / Gesundheit

11. Februar 2013

Terminankündigung
Sehr geehrte Damen oder Herren!

Bitte kündigen Sie folgende kostenlose Veranstaltung an, die wir in TÜRKISCHER SPRACHE gemeinsam mit der Unabhängigen Patientenberatung Deutschland, Beratungsgaststätte Berlin (UPD) und dem Kott e.V. durchführen:

**Hautprobleme? Fragen Sie lieber einen Arzt!
Informationen und Beratung für Türkisch sprechende Berliner**
Dr. med. Borna Güler (Hautärztin)
Hanna Aris (UPD Berlin)
(Kott e.V.)

TERMINE

Montag, 4.2.
Angehörigengruppe: „Was ist eine Psychose? Welche Krankheitszeichen können entstehen?“
St. Joseph-Krankenhaus Weißensee, Gartenstraße 1, 10178

Dienstag, 5.2.
Info-Runde Krebs: „Psychologische Methoden der Schmerzbehandlung“
Klinik Benjamin Franklin, Hindenburgdamm 30, Bettenhaus 1, 1 OG, Raum 1118 (Großer Sitzungsraum), 17-18 Uhr

Vortrag: „Die sanfte Kraft des Reiki“
DRG-Klinikum Köpenick, Salvador-Allende-Straße 2-8, Bezzelzentrum, Haus 5.3, Konferenzraum, 17 Uhr

Vortrag: „Wie wird die Schuppenflechte äußerlich behandelt?“
Psoriasis-Forum im Pflanzerschenstr. Kreuzberg, Mehringplatz 114, Raum 401A, 19 Uhr

Infobroschüre für werdende Eltern
Martin-Luther-Krankenhaus, Casper-Thyß-Straße 27-31, 19 Uhr

Mittwoch, 6.2.

Donnerstag, 7.2.
Info-Runde Krebs: „Psychologische Methoden der Schmerzbehandlung“
Klinik Benjamin Franklin, Hindenburgdamm 30, Bettenhaus 1, 1 OG, Raum 1118 (Großer Sitzungsraum), 17-18 Uhr

Freitag, 8.2.
Info-Runde Krebs: „Psychologische Methoden der Schmerzbehandlung“
Klinik Benjamin Franklin, Hindenburgdamm 30, Bettenhaus 1, 1 OG, Raum 1118 (Großer Sitzungsraum), 17-18 Uhr

Sonntag, 10.2.
Info-Runde Krebs: „Psychologische Methoden der Schmerzbehandlung“
Klinik Benjamin Franklin, Hindenburgdamm 30, Bettenhaus 1, 1 OG, Raum 1118 (Großer Sitzungsraum), 17-18 Uhr

Montag, 11.2.
Info-Runde Krebs: „Psychologische Methoden der Schmerzbehandlung“
Klinik Benjamin Franklin, Hindenburgdamm 30, Bettenhaus 1, 1 OG, Raum 1118 (Großer Sitzungsraum), 17-18 Uhr

Dienstag, 12.2.
Info-Runde Krebs: „Psychologische Methoden der Schmerzbehandlung“
Klinik Benjamin Franklin, Hindenburgdamm 30, Bettenhaus 1, 1 OG, Raum 1118 (Großer Sitzungsraum), 17-18 Uhr

Mittwoch, 13.2.
Info-Runde Krebs: „Psychologische Methoden der Schmerzbehandlung“
Klinik Benjamin Franklin, Hindenburgdamm 30, Bettenhaus 1, 1 OG, Raum 1118 (Großer Sitzungsraum), 17-18 Uhr

Donnerstag, 14.2.
Info-Runde Krebs: „Psychologische Methoden der Schmerzbehandlung“
Klinik Benjamin Franklin, Hindenburgdamm 30, Bettenhaus 1, 1 OG, Raum 1118 (Großer Sitzungsraum), 17-18 Uhr

Freitag, 15.2.
Info-Runde Krebs: „Psychologische Methoden der Schmerzbehandlung“
Klinik Benjamin Franklin, Hindenburgdamm 30, Bettenhaus 1, 1 OG, Raum 1118 (Großer Sitzungsraum), 17-18 Uhr

Sonntag, 17.2.
Info-Runde Krebs: „Psychologische Methoden der Schmerzbehandlung“
Klinik Benjamin Franklin, Hindenburgdamm 30, Bettenhaus 1, 1 OG, Raum 1118 (Großer Sitzungsraum), 17-18 Uhr

Montag, 18.2.
Info-Runde Krebs: „Psychologische Methoden der Schmerzbehandlung“
Klinik Benjamin Franklin, Hindenburgdamm 30, Bettenhaus 1, 1 OG, Raum 1118 (Großer Sitzungsraum), 17-18 Uhr

Dienstag, 19.2.
Info-Runde Krebs: „Psychologische Methoden der Schmerzbehandlung“
Klinik Benjamin Franklin, Hindenburgdamm 30, Bettenhaus 1, 1 OG, Raum 1118 (Großer Sitzungsraum), 17-18 Uhr

Mittwoch, 20.2.
Info-Runde Krebs: „Psychologische Methoden der Schmerzbehandlung“
Klinik Benjamin Franklin, Hindenburgdamm 30, Bettenhaus 1, 1 OG, Raum 1118 (Großer Sitzungsraum), 17-18 Uhr

Donnerstag, 21.2.
Info-Runde Krebs: „Psychologische Methoden der Schmerzbehandlung“
Klinik Benjamin Franklin, Hindenburgdamm 30, Bettenhaus 1, 1 OG, Raum 1118 (Großer Sitzungsraum), 17-18 Uhr

Freitag, 22.2.
Info-Runde Krebs: „Psychologische Methoden der Schmerzbehandlung“
Klinik Benjamin Franklin, Hindenburgdamm 30, Bettenhaus 1, 1 OG, Raum 1118 (Großer Sitzungsraum), 17-18 Uhr

Sonntag, 24.2.
Info-Runde Krebs: „Psychologische Methoden der Schmerzbehandlung“
Klinik Benjamin Franklin, Hindenburgdamm 30, Bettenhaus 1, 1 OG, Raum 1118 (Großer Sitzungsraum), 17-18 Uhr

Montag, 25.2.
Info-Runde Krebs: „Psychologische Methoden der Schmerzbehandlung“
Klinik Benjamin Franklin, Hindenburgdamm 30, Bettenhaus 1, 1 OG, Raum 1118 (Großer Sitzungsraum), 17-18 Uhr

Dienstag, 26.2.
Info-Runde Krebs: „Psychologische Methoden der Schmerzbehandlung“
Klinik Benjamin Franklin, Hindenburgdamm 30, Bettenhaus 1, 1 OG, Raum 1118 (Großer Sitzungsraum), 17-18 Uhr

Mittwoch, 27.2.
Info-Runde Krebs: „Psychologische Methoden der Schmerzbehandlung“
Klinik Benjamin Franklin, Hindenburgdamm 30, Bettenhaus 1, 1 OG, Raum 1118 (Großer Sitzungsraum), 17-18 Uhr

Donnerstag, 28.2.
Info-Runde Krebs: „Psychologische Methoden der Schmerzbehandlung“
Klinik Benjamin Franklin, Hindenburgdamm 30, Bettenhaus 1, 1 OG, Raum 1118 (Großer Sitzungsraum), 17-18 Uhr

Freitag, 29.2.
Info-Runde Krebs: „Psychologische Methoden der Schmerzbehandlung“
Klinik Benjamin Franklin, Hindenburgdamm 30, Bettenhaus 1, 1 OG, Raum 1118 (Großer Sitzungsraum), 17-18 Uhr

Sonntag, 3.3.
Info-Runde Krebs: „Psychologische Methoden der Schmerzbehandlung“
Klinik Benjamin Franklin, Hindenburgdamm 30, Bettenhaus 1, 1 OG, Raum 1118 (Großer Sitzungsraum), 17-18 Uhr

Montag, 4.3.
Info-Runde Krebs: „Psychologische Methoden der Schmerzbehandlung“
Klinik Benjamin Franklin, Hindenburgdamm 30, Bettenhaus 1, 1 OG, Raum 1118 (Großer Sitzungsraum), 17-18 Uhr

Dienstag, 5.3.
Info-Runde Krebs: „Psychologische Methoden der Schmerzbehandlung“
Klinik Benjamin Franklin, Hindenburgdamm 30, Bettenhaus 1, 1 OG, Raum 1118 (Großer Sitzungsraum), 17-18 Uhr

Mittwoch, 6.3.
Info-Runde Krebs: „Psychologische Methoden der Schmerzbehandlung“
Klinik Benjamin Franklin, Hindenburgdamm 30, Bettenhaus 1, 1 OG, Raum 1118 (Großer Sitzungsraum), 17-18 Uhr

Donnerstag, 7.3.
Info-Runde Krebs: „Psychologische Methoden der Schmerzbehandlung“
Klinik Benjamin Franklin, Hindenburgdamm 30, Bettenhaus 1, 1 OG, Raum 1118 (Großer Sitzungsraum), 17-18 Uhr

Freitag, 8.3.
Info-Runde Krebs: „Psychologische Methoden der Schmerzbehandlung“
Klinik Benjamin Franklin, Hindenburgdamm 30, Bettenhaus 1, 1 OG, Raum 1118 (Großer Sitzungsraum), 17-18 Uhr

Sonntag, 10.3.
Info-Runde Krebs: „Psychologische Methoden der Schmerzbehandlung“
Klinik Benjamin Franklin, Hindenburgdamm 30, Bettenhaus 1, 1 OG, Raum 1118 (Großer Sitzungsraum), 17-18 Uhr

Montag, 11.3.
Info-Runde Krebs: „Psychologische Methoden der Schmerzbehandlung“
Klinik Benjamin Franklin, Hindenburgdamm 30, Bettenhaus 1, 1 OG, Raum 1118 (Großer Sitzungsraum), 17-18 Uhr

Dienstag, 12.3.
Info-Runde Krebs: „Psychologische Methoden der Schmerzbehandlung“
Klinik Benjamin Franklin, Hindenburgdamm 30, Bettenhaus 1, 1 OG, Raum 1118 (Großer Sitzungsraum), 17-18 Uhr

Mittwoch, 13.3.
Info-Runde Krebs: „Psychologische Methoden der Schmerzbehandlung“
Klinik Benjamin Franklin, Hindenburgdamm 30, Bettenhaus 1, 1 OG, Raum 1118 (Großer Sitzungsraum), 17-18 Uhr

Donnerstag, 14.3.
Info-Runde Krebs: „Psychologische Methoden der Schmerzbehandlung“
Klinik Benjamin Franklin, Hindenburgdamm 30, Bettenhaus 1, 1 OG, Raum 1118 (Großer Sitzungsraum), 17-18 Uhr

Freitag, 15.3.
Info-Runde Krebs: „Psychologische Methoden der Schmerzbehandlung“
Klinik Benjamin Franklin, Hindenburgdamm 30, Bettenhaus 1, 1 OG, Raum 1118 (Großer Sitzungsraum), 17-18 Uhr

Sonntag, 17.3.
Info-Runde Krebs: „Psychologische Methoden der Schmerzbehandlung“
Klinik Benjamin Franklin, Hindenburgdamm 30, Bettenhaus 1, 1 OG, Raum 1118 (Großer Sitzungsraum), 17-18 Uhr

Montag, 18.3.
Info-Runde Krebs: „Psychologische Methoden der Schmerzbehandlung“
Klinik Benjamin Franklin, Hindenburgdamm 30, Bettenhaus 1, 1 OG, Raum 1118 (Großer Sitzungsraum), 17-18 Uhr

Dienstag, 19.3.
Info-Runde Krebs: „Psychologische Methoden der Schmerzbehandlung“
Klinik Benjamin Franklin, Hindenburgdamm 30, Bettenhaus 1, 1 OG, Raum 1118 (Großer Sitzungsraum), 17-18 Uhr

Mittwoch, 20.3.
Info-Runde Krebs: „Psychologische Methoden der Schmerzbehandlung“
Klinik Benjamin Franklin, Hindenburgdamm 30, Bettenhaus 1, 1 OG, Raum 1118 (Großer Sitzungsraum), 17-18 Uhr

Donnerstag, 21.3.
Info-Runde Krebs: „Psychologische Methoden der Schmerzbehandlung“
Klinik Benjamin Franklin, Hindenburgdamm 30, Bettenhaus 1, 1 OG, Raum 1118 (Großer Sitzungsraum), 17-18 Uhr

Freitag, 22.3.
Info-Runde Krebs: „Psychologische Methoden der Schmerzbehandlung“
Klinik Benjamin Franklin, Hindenburgdamm 30, Bettenhaus 1, 1 OG, Raum 1118 (Großer Sitzungsraum), 17-18 Uhr

Sonntag, 24.3.
Info-Runde Krebs: „Psychologische Methoden der Schmerzbehandlung“
Klinik Benjamin Franklin, Hindenburgdamm 30, Bettenhaus 1, 1 OG, Raum 1118 (Großer Sitzungsraum), 17-18 Uhr

Montag, 25.3.
Info-Runde Krebs: „Psychologische Methoden der Schmerzbehandlung“
Klinik Benjamin Franklin, Hindenburgdamm 30, Bettenhaus 1, 1 OG, Raum 1118 (Großer Sitzungsraum), 17-18 Uhr

Dienstag, 26.3.
Info-Runde Krebs: „Psychologische Methoden der Schmerzbehandlung“
Klinik Benjamin Franklin, Hindenburgdamm 30, Bettenhaus 1, 1 OG, Raum 1118 (Großer Sitzungsraum), 17-18 Uhr

Mittwoch, 27.3.
Info-Runde Krebs: „Psychologische Methoden der Schmerzbehandlung“
Klinik Benjamin Franklin, Hindenburgdamm 30, Bettenhaus 1, 1 OG, Raum 1118 (Großer Sitzungsraum), 17-18 Uhr

Donnerstag, 28.3.
Info-Runde Krebs: „Psychologische Methoden der Schmerzbehandlung“
Klinik Benjamin Franklin, Hindenburgdamm 30, Bettenhaus 1, 1 OG, Raum 1118 (Großer Sitzungsraum), 17-18 Uhr

Freitag, 29.3.
Info-Runde Krebs: „Psychologische Methoden der Schmerzbehandlung“
Klinik Benjamin Franklin, Hindenburgdamm 30, Bettenhaus 1, 1 OG, Raum 1118 (Großer Sitzungsraum), 17-18 Uhr

Sonntag, 31.3.
Info-Runde Krebs: „Psychologische Methoden der Schmerzbehandlung“
Klinik Benjamin Franklin, Hindenburgdamm 30, Bettenhaus 1, 1 OG, Raum 1118 (Großer Sitzungsraum), 17-18 Uhr

Rundbrief
an
ca. 380
Patienten



Ärzte-Kontakte



PSORIASIS FORUM BERLIN e.V.
Selbsthilfe bei Schuppenflechte
seit 1993

Vorstand: Rolf Biega, Claudia Lehmann
Telefon + Fax: 030-81 28 30 90
E-Mail: info@PsoriasisForumBerlin.de
Internet: www.PsoriasisForumBerlin.de

Postans: Psoriasis Forum Berlin e.V., Götterowstr. 64, 13407 Berlin

Patienten-Selbsthilfe braucht Ihre ärztliche Unterstützung
November 2012

Sehr geehrte Damen oder Herren!

Unsere Selbsthilfegruppe besteht seit 19 Jahren und veranstaltet seitdem monatliche Treffen. Damit sind wir mit deutlichem Abstand die aktivste Gruppe von Hautpatienten in Berlin. Das ist auch deshalb möglich, weil einige Ihrer Kolleginnen und Kollegen dankenswerterweise bei uns immer wieder Vorträge gehalten oder sich zu Experten-Gesprächen zur Verfügung gestellt haben.

Aber es wird für uns immer schwieriger, Ärzte für solche Abende zu gewinnen. Gerade die Engagiertesten haben im Laufe der Jahre weitere Verpflichtungen übernommen. Außerdem hat die alltägliche Arbeit in der Arztpraxis zugenommen. Trotzdem bitte ich Sie ganz herzlich, uns weiterhin zu unterstützen. Bei der Frage nach einem „guten Arzt“ oder einem „Experten für Psoriasis“ verweisen wir gerne auf unsere Referenten-Liste. Wer zu uns kommt, zeigt damit nicht nur Kompetenz, sondern ist auch an weitergehenden Diskursen mit Patienten interessiert. Inzwischen gibt es vielfältige Themen rund um die Psoriasis, so dass es an Inhalten eigentlich nicht mangeln könnte. Mit einem Vortrag bei uns können Sie selbstverständlich auch Ihre Praxis vorstellen.

Viele unserer Besucher kommen seit Jahren und schätzen es, dass sie bei unseren Treffen fundiert informiert werden, ohne dass dadurch der persönliche Erfahrungsaustausch zu kurz kommt. Wir verstehen uns quasi als Volkshochschule für Psoriatiker. Bitte helfen Sie uns, dieses Konzept einer „Patienten-Schulung“ auch im nächsten Jahr durchführen zu können.

Unsere Treffen finden jeweils am ersten Dienstag des Monats um 19 Uhr statt direkt am U-Bahnhof Platz der Luftbrücke.

Natürlich können Sie uns auch dadurch unterstützen, dass Sie unser Falbblatt auslegen bzw. unser Programm aushängen. Mit beiliegendem Bestellschein können Sie das anfordern.

Vielen Dank für Ihr Verständnis!

Ich grüße Sie!



Rolf Biega



Dieses Schreiben wird übersetzt aus der Selbsthilfebroschüre der AOK Nordost

Mitglied der Bundesweiten Patienten-Organisation der Ärzte- und Zahnärztekammern
Götterowstr. 64, 13407 Berlin

Schreiben
an
370
Dermatologen
und
Rheumatologen



Psoriasis Büro Berlin
Schnitzweg 64
13437 Berlin
Fax 01 28 30 90

**Deutlich
lesbarer
Praxisstempel:**



**PSORIASIS
Sedef Hastalığı**
Psoriasis hastalarının için pratik bilgiler kitapçığı



Bitte schicken Sie uns regelmäßig Ihr Programm zu.
 Bitte schicken Sie uns Exemplare des Falbblatts Psoriasis Forum Berlin.
 Bitte schicken Sie uns Exemplare des Falbblatts Psoriasis – Netz.
 Bitte schicken Sie uns Exemplare des Falbblatts Psoriasis – Kids.
 Bitte schicken Sie uns Exemplare Ihrer Visitenkarte Psoriasis Forum Berlin.
 Bitte schicken Sie uns Exemplare der Psoriasis-Broschüre auf Türkisch.

www.Psoriasis-Kids.de

Stände



Aktivitäten



Psoriasis Selbsthilfe
in Berlin

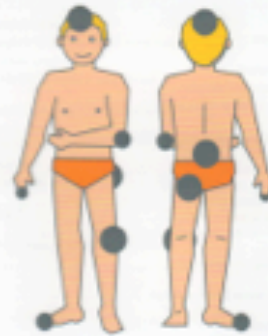


Türkische Patienten



PSORIASIS Sedef Hastalığı

Bu hastalığın etkilerini önlemek için doğru bilgileriniz önemlidir.



Cilt Probleminiz mi var?
En iyisi bir hekime danışmak!

Sedef Hastalığı Psoriasis

Rolf Blaga
für
Psoriasis Forum Berlin e.V.
Selbsthilfe bei Schuppenflechte seit 1990

Übersetzung: Göndül Kırca



Informationen



Psoriasis Forum Berlin e.V.
Selbsthilfe bei Schuppenflechte

Startseite | Unser Programm | Über uns | Kontakt & Impressum

Home

Fakten

- Willkommen!
- Veranstaltungen
- Aktueller Hinweis
- Expertenchat und Telefonaktion
- Unser Treffpunkt
- Über uns
- Vergangene Themen
- Studien
- Wichtige Adressen

Therapien

- Heilm-Bestrahlungsgeräte
- Bestrahlungs-Risiken
- Totes Meer
- Interferonalpha
- Kangal-Fische
- Alve Vera
- Chinesische Medizin

Informationen

- Kopfhaut
- Empfindliche Stellen
- Fuß- und Fingernägel
- Psoriasis arthritica
- Krank bei Psoriasis arthritica
- Judikalis
- Dial bei Schuppenflechte
- Begleiterkrankungen
- Schuppenflechte im Alter

Medikamente

Aktueller Hinweis: Expertenchat und Telefonaktion

Willkommen!

Ich kann sehr gut nachempfinden, wie es Ihnen geht, weil ich selbst seit meinem 15. Lebensjahr an Psoriasis erkrankt bin. Es gab immer wieder Phasen, in denen es mir unerträglich erschien, mit so einer Krankheit leben zu müssen. Ich bildete mir ein, jeder starrt mich an. Dann hatte ich Zeiten, da ging es mir so gut, dass ich die Schuppenflechte fast völlig vergessen hatte. Dieses Auf und Ab erleben allein in Deutschland zwischen 1,5 und 2,5 Millionen Menschen, davon 200.000 Kinder und Jugendliche.

Die Schuppenflechte ("Psoriasis") ist leider eine "chronische" Krankheit, d.h. sie wird nicht eines Tages abgeheilt und dann für immer weg sein. Ich habe nur vereinzelt von Menschen gehört, die eindeutig Psoriasis hatten und bei denen sie geheilt werden konnte. Kaum einer von uns wird dazu gehören. Aber wir können einiges tun, um die entzündeten Stellen einzudämmen oder für einige Zeit völlig erscheinungsfrei zu bleiben. Diese Zeiten sind wichtig für unser Selbstbewusstsein. Ärgerlicherweise kommt die Schuppenflechte früher oder später dann doch wieder heraus. Mal sehr schlimm, mal weniger schlimm. Darauf sollten wir gefasst sein.

Es hat bei mir einige Jahre gedauert, bis ich akzeptiert habe, mit dieser Krankheit zu leben. Es ist schwer, sich damit abzufinden. Dieses Schicksal teilen wir mit allen Menschen, die chronisch erkrankt sind. Je eher wir unseren Frieden mit dieser Krankheit schließen, desto weniger müssen wir daran verzweifeln. Es ist völlig falsch, sie „mit allen Mitteln“ bekämpfen zu wollen. Es gibt (noch) kein Mittel dagegen, und deshalb wird man nach jedem gescheiterten Versuch erneut enttäuscht sein. Das frisst sich in die Seele und macht uns depressiv. Wenn wir mit klarem Verstand an unsere Psoriasis herangehen, stärken wir dadurch auch unsere Psyche. Verzweifelt und unsicher ist nur derjenige, der sich nicht auskennt und falsche Hoffnungen hegt. Wissen ist die beste Grundlage dafür, so eine lebenslange Krankheit wie die Schuppenflechte auch psychisch bewältigen zu können. Viele schaffen das

Psychie
Psychie und Psoriasis
Psychotherapie finden

Art & Recht

- Arztbesuch
- Was zahlt die Kasse?
- Wann ist Psoriasis schwer?
- Haushaltshilfe
- Kinderkrankengeld
- Private
- Krankenversicherung
- Einweisung ins Krankenhaus
- Beh-Antrag abgelehnt?
- Antrag auf Schwerbehinderung
- Widerspruch gegen Ablehnung
- Chronisch krank
- Gesundheitszeugnis
- Beamter werden
- Wehrdiensttauglich?

Weiterlesen

- Links
- Bücher
- Broschüren

Newsletter bestellen

Psoriasis Forum Berlin
Selbsthilfe bei Schuppenflechte
seit 1993



Krankheitsbewältigung

Heilen „Doktorfische“ die Schuppenflechte?

Psoriasis und Psyche
Mit der Krankheit leben, ohne zu verzweifeln

Psoriasis Arthritis
Schuppenflechte in den Gelenken

Alve Vera - Ein Wundermittel?



Ein Symbol mit
Psoriasis Forum Berlin e.V.
Selbsthilfe bei Schuppenflechte

Beratung

- am Telefon,
- per Email,
- eigenes Forum
- eigene Community
- Facebook, Twitter



The screenshot shows the profile page for a user named 'Bluemchen28' on the 'Psoriasis-Netz' forum. The forum's logo and name are at the top, with a tagline 'Gemeinschaft gegen Schuppenflechte'. Below the logo is a navigation menu with links for 'Start', 'Forum', 'Blogs', 'Chat', 'Galerie', 'Termine', and 'Landkarte'. The user's profile includes a placeholder for a profile picture, their name 'Bluemchen28', and their registration date 'Dabei seit 18. März 2007'. A 'Wolke' badge indicates they were last active yesterday at 16:15. A 'Statistik' section lists the following details:

Gruppe:	Benutzer
Beiträge:	1.220
Profilaufrufe:	1.174
Benutzertitel:	Erfahrener Benutzer
Alter:	Alter unbekannt
Geburtstag:	Juli 28

On the left side of the profile, there are navigation links for 'Überblick', 'Pinwand-Einträge', 'Freunde', and 'Themen'.

Fortbildung

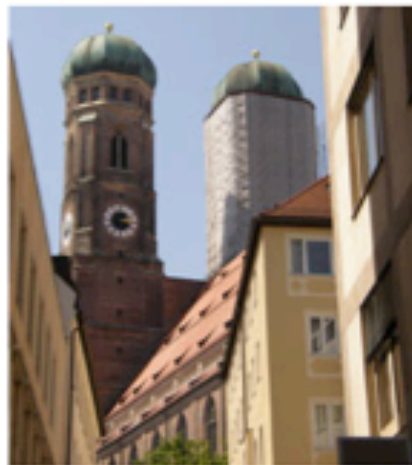


Prof. Dr. U. Mrowietz

Neues zur Psoriasis - Juli 2012

Themen

23. Fortbildungswoche für Dermatologen in München, Juli 2012



Alle zwei Jahre findet in München eine Fortbildung der deutschsprachigen Hautärzte statt. Über Psoriasis wird dabei stets ausführlich referiert. Thema vieler Vorträge waren diesmal die Begleiterkrankungen. Jeder zweite Psoriatiker hat eine von ihnen, oft ohne es zu wissen. Um Schlimmeres zu verhindern, sollen die Hautärzte lernen, diese Krankheiten möglichst frühzeitig zu erkennen. Neuigkeiten wurden vorgestellt für die Behandlung der Nagel-Psoriasis und eine punktgenaue UV-Bestrahlung. In absehbarer Zeit wird es Biologika geben, die noch wirkungsvoller sind. Am Rande

gab es viele, auch für Patienten interessante Hinweise.



Mitarbeit im Dachverband



Psoriasis Selbsthilfe
Arbeitsgemeinschaft e.V.

Startseite Satzung Kontakt und Impressum Stellungnahmen

Informationen

Herzlich willkommen!
Unsere Satzung
Unsere Selbstverpflichtung
Weitere Informationen
Wie gründe ich eine Gruppe?
Zusammenarbeit
Finanzen
Expertenrat
So erreichen Sie uns
Impressum

Hier sind wir aktiv

Augsburg
Berlin
Hagen
Hochrhein
Kärnten
München
Psoriasis-Kids
Psoriasis-Netz
Regensburg
Saarland
Schleswig-Holstein (Lübeck)
Südwestdeutschland

Herzlich willkommen!

Wer wir sind

Der Psoriasis Selbsthilfe Arbeitsgemeinschaft e.V. (PSOAG) ist ein Dachverband unabhängiger, gemeinnütziger Selbsthilfegruppen für Menschen mit Schuppenflechte in Deutschland. Das sind im April 2009 elf regional tätige Vereine und eine überregionale Community, die zusammen über 5.000 Menschen mit Psoriasis und Psoriasis Arthritis vertreten. Die meisten Gruppen existieren schon sehr lange und gehörten früher zum Deutschen Psoriasis Bund e.V. Der Dachverband ist offen für weitere Gruppen, die sich kostenlos anschließen können.



bundesweite Aktivitäten

Gedanken

- Genug Teilnehmer bei Veranstaltungen u. an den Ständen, auch Neue + Jüngere,
- aber wenige Macher organisieren alles:
Erheblicher Zeitaufwand! Kein Nachwuchs in Sicht.
- Schwieriger, kostenlose Referenten zu gewinnen.
Konkurrenz durch Pharma-Veranstaltungen („Apothekengespräche“).

Pessimistisch?

- NEIN, solange Leute kommen und online aktiv sind,
- NEIN, solange wir gehört bzw. gelesen werden,
- NEIN, weil es inzwischen unabhängige Ärzte gibt,
- NEIN, weil wir die Selbsthilfe nicht mächtigen Akteuren überlassen wollen,

- JA, weil uns der Nachwuchs in der Gruppe ausgeht,
- JA, weil mit viel Geld Ärzte, Forscher und die öffentliche Meinung beeinflusst werden.
- JA, das Internetangebot extrem betreuungsintensiv ist.

**Vielleicht
konnte ich Ihnen
ein paar Anregungen
geben!**



Rolf Blaga, Psoriasis Forum Berlin e.V.

